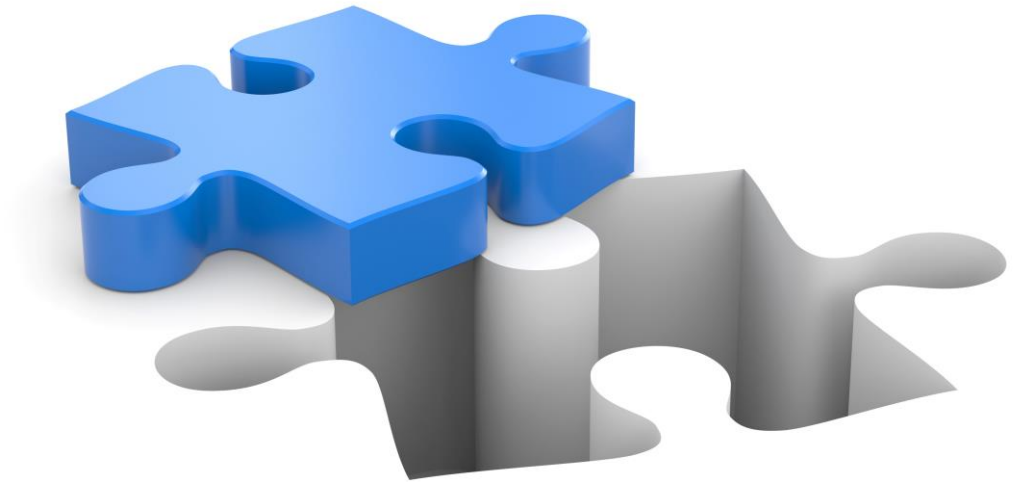


**WINTZEN - Consulting GmbH**  
Workforce Management & Industrial Engineering

**ÜBERBLICK**

# Potentialanalyse

Workforce Management





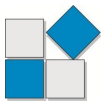
# Produktivität im Fokus

## Wir optimieren Arbeits- und Prozesswelten

- Modernes Workforce Management ist unsere Kernkompetenz!
- Wir unterstützen Sie dabei, Ihre Arbeitszeitgestaltung auf den neuesten Stand zu bringen und die Arbeitsabläufe rund um das Personal wettbewerbsfähig zu machen.
- Ob innovative Arbeitszeitmodelle, bedarfsoptimierter Personaleinsatz, ergonomische Schichtpläne oder effizientes Arbeitszeitmanagement – unsere erfahrenen Berater verstehen ihr Business.
- Gemeinsam mit unseren Kunden schaffen wir eine solide Grundlage für Wertschöpfung in globalen und volatilen Märkten.

## Die Potentialanalyse: Chancen erkennen

- Mit der Potentialanalyse lassen sich quantitative und qualitative Nutzenpotenziale erheben.
- Der Umfang richtet sich nach den Anforderungen und der Komplexität Ihres Unternehmens.
- Unsere Analysen erfolgen nach einem definierten Vorgehensmodell.
- Unsere Spezialisten untersuchen die bestehenden Personalprozesse und erstellen eine detaillierte Auswertung des identifizierten Optimierungspotenzials für das Management.
- Ein wichtiger Aspekt ist dabei die Darstellung von Nutzeneffekten und Verbesserungsmöglichkeiten.



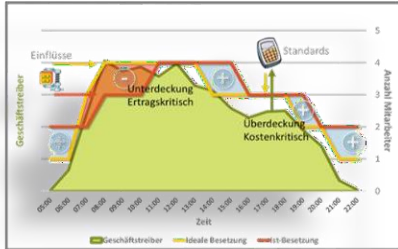
# Zielsetzung

- Welche Potentiale und Möglichkeiten zur Optimierung des Arbeitszeitmanagements sowie der Personaleinsatzplanung gibt es im Unternehmen?
- In welchen Unternehmensbereichen ist ein weiterführendes Projekt in welcher Ausprägung sinnvoll?
- Welcher Nutzen entsteht?
- Wie sehen mögliche Ergebnisse aus?
- Aufzeigen eines Umsetzungsszenarios
- Welche Risiken bestehen und wie sehen die Wirkmechanismen in Bezug auf die unterschiedlichen Bewertungsdimensionen aus?
- Darlegung von möglichen nächsten Schritten (Empfehlung)

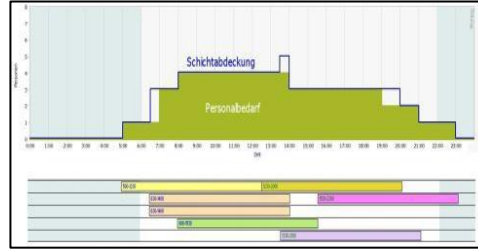


# Themenschwerpunkte der Potentialanalyse

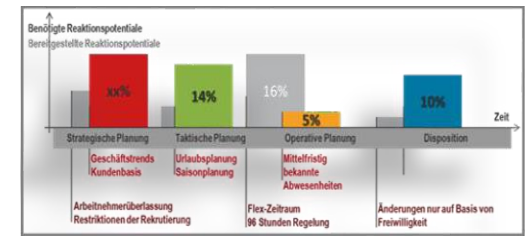
## BEDARFSANALYSE



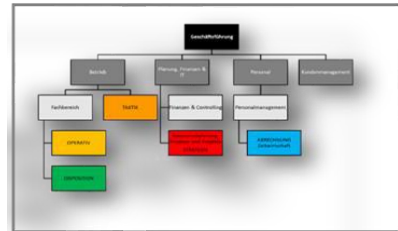
## PERSONALEINSATZPLANUNG



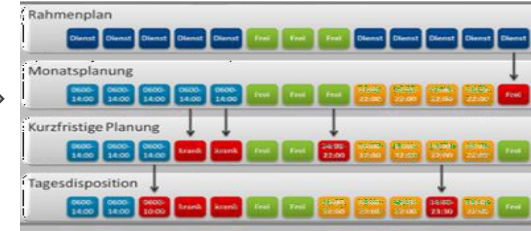
## REAKTIONSPOTENTIALE



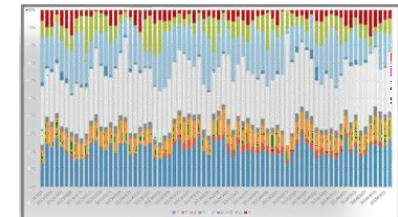
## ROLLEN UND VERANTWORTLICHKEITEN



## PLANUNGSPROZESSE



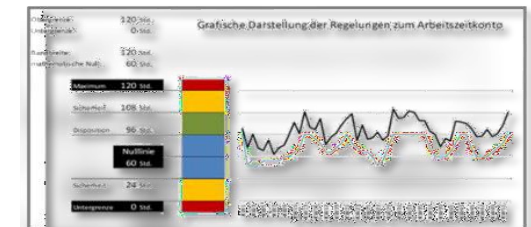
## AUSWERTUNGEN UND KENNZAHLEN

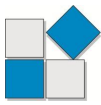


## UNTERSTÜTZUNGSSYSTEME / SOFTWARE

Planungszone	Schicht	Zentrum	Planungszeitraum	Planungszeitraum	Planungszeitraum	Planungszeitraum	Planungszeitraum
Werk	1	1	2013-01-01	2013-01-01	2013-01-01	2013-01-01	2013-01-01
Werk	2	2	2013-01-01	2013-01-01	2013-01-01	2013-01-01	2013-01-01
Werk	3	3	2013-01-01	2013-01-01	2013-01-01	2013-01-01	2013-01-01
Werk	4	4	2013-01-01	2013-01-01	2013-01-01	2013-01-01	2013-01-01
Werk	5	5	2013-01-01	2013-01-01	2013-01-01	2013-01-01	2013-01-01
Werk	6	6	2013-01-01	2013-01-01	2013-01-01	2013-01-01	2013-01-01
Werk	7	7	2013-01-01	2013-01-01	2013-01-01	2013-01-01	2013-01-01
Werk	8	8	2013-01-01	2013-01-01	2013-01-01	2013-01-01	2013-01-01
Werk	9	9	2013-01-01	2013-01-01	2013-01-01	2013-01-01	2013-01-01
Werk	10	10	2013-01-01	2013-01-01	2013-01-01	2013-01-01	2013-01-01

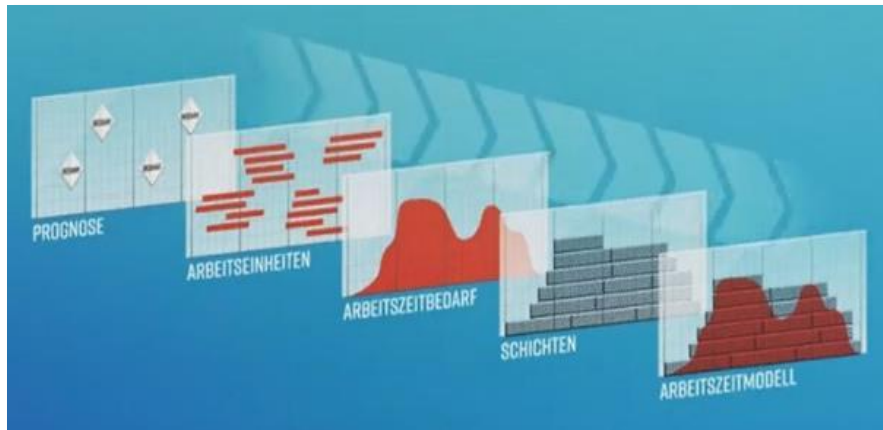
## ZEITWIRTSCHAFT UND ABRECHNUNG





# Themenschwerpunkte der Potenzialanalyse

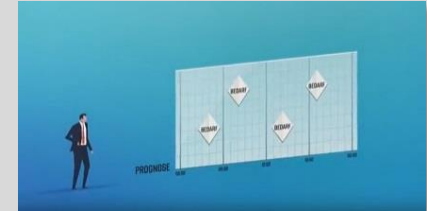
## Gesamtprozess im Workforce Management (vereinfacht)



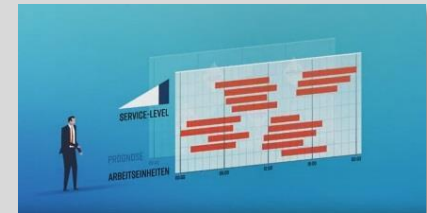
Erklärfilm WfM:

<https://www.wintzen-consulting.de/unternehmen/workforce-management-film>

Ermittlung und Prognose  
Geschäftstreiber



Bestimmung / Festlegung  
von Arbeitseinheiten

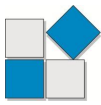


Ableitung des  
Arbeitszeitbedarfes

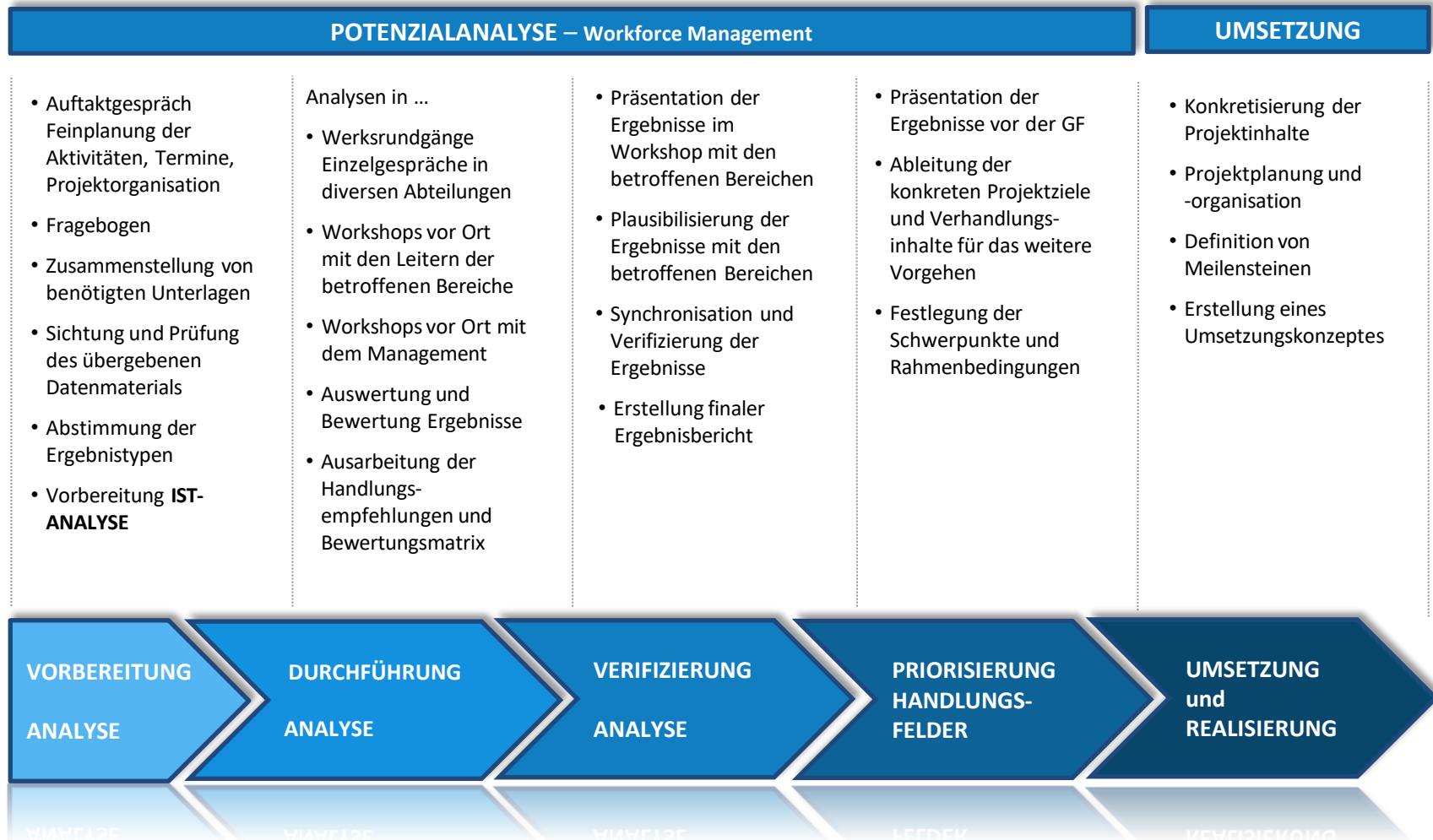


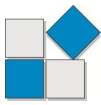
Personalbedarfsplanung,  
Schichtmodellgestaltung,  
Personalkostenplanung, PEP





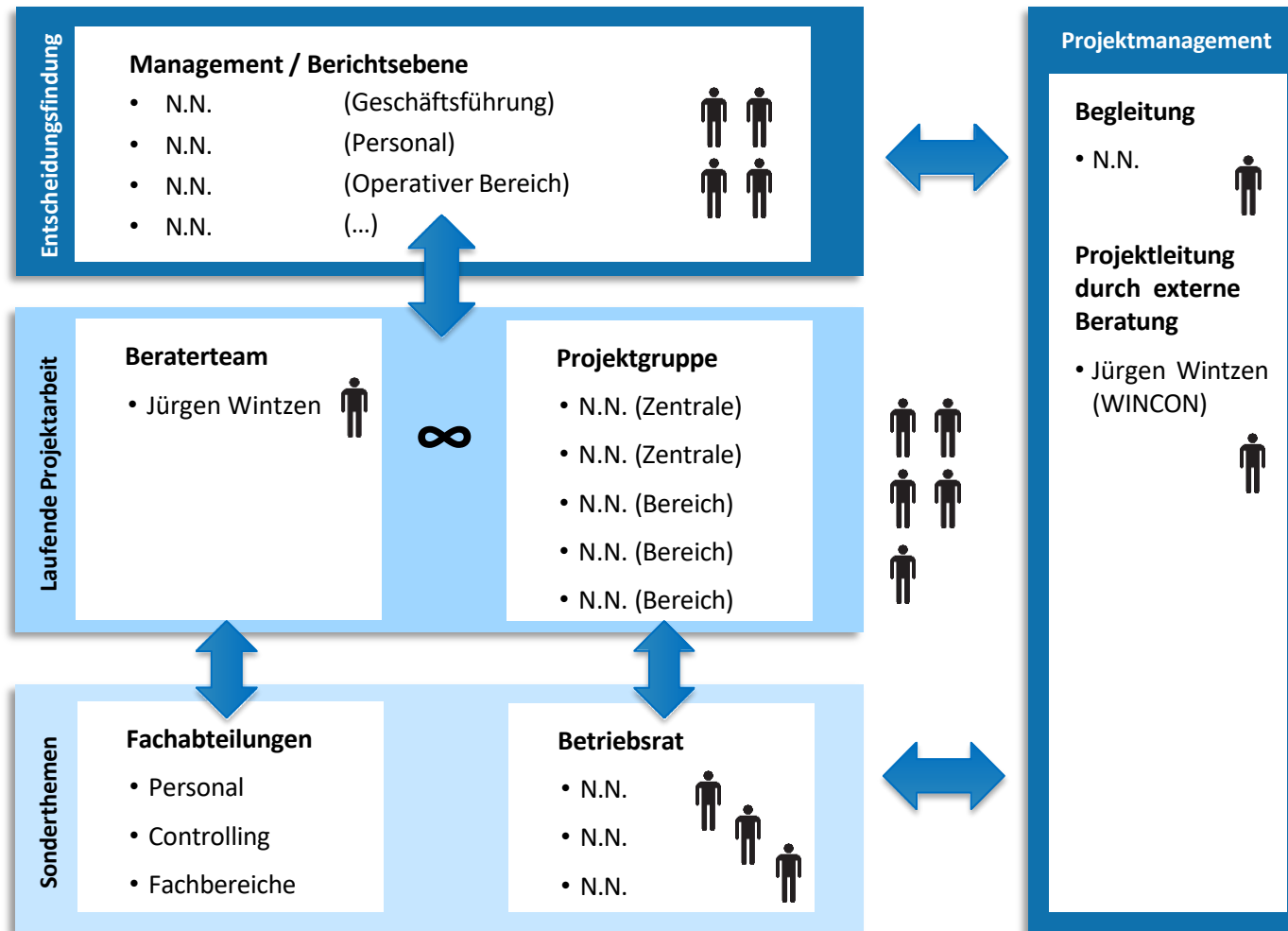
# Vorgehensmodell zur Potenzialanalyse

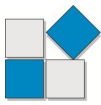




# Projektorganisation

## BEISPIEL





# Kontakt

## **WINTZEN – Consulting GmbH**

Workforce Management & Industrial Engineering

[www.wintzen-consulting.de](http://www.wintzen-consulting.de)

21614 Buxtehude | Weihenweg 1 | +49 (0) 4161 54 07 93

